

Gebruikershandleiding

MULTICAL® 603



Kamstrup A/S • 55122089_BI_NL_2019-08

Gebruikershandleiding

Energimeting

MULTICAL® 603 werkt als volgt:

Het volumedeel meet de hoeveelheid water in kubieke meter (m³) die door het systeem circuleert.

De temperatuurvoelers welke gemonteerd zijn in de aanvoer- en retourleiding meten de afkoeling (verschil tussen aanvoer- en retourtemperatuur) van het water.

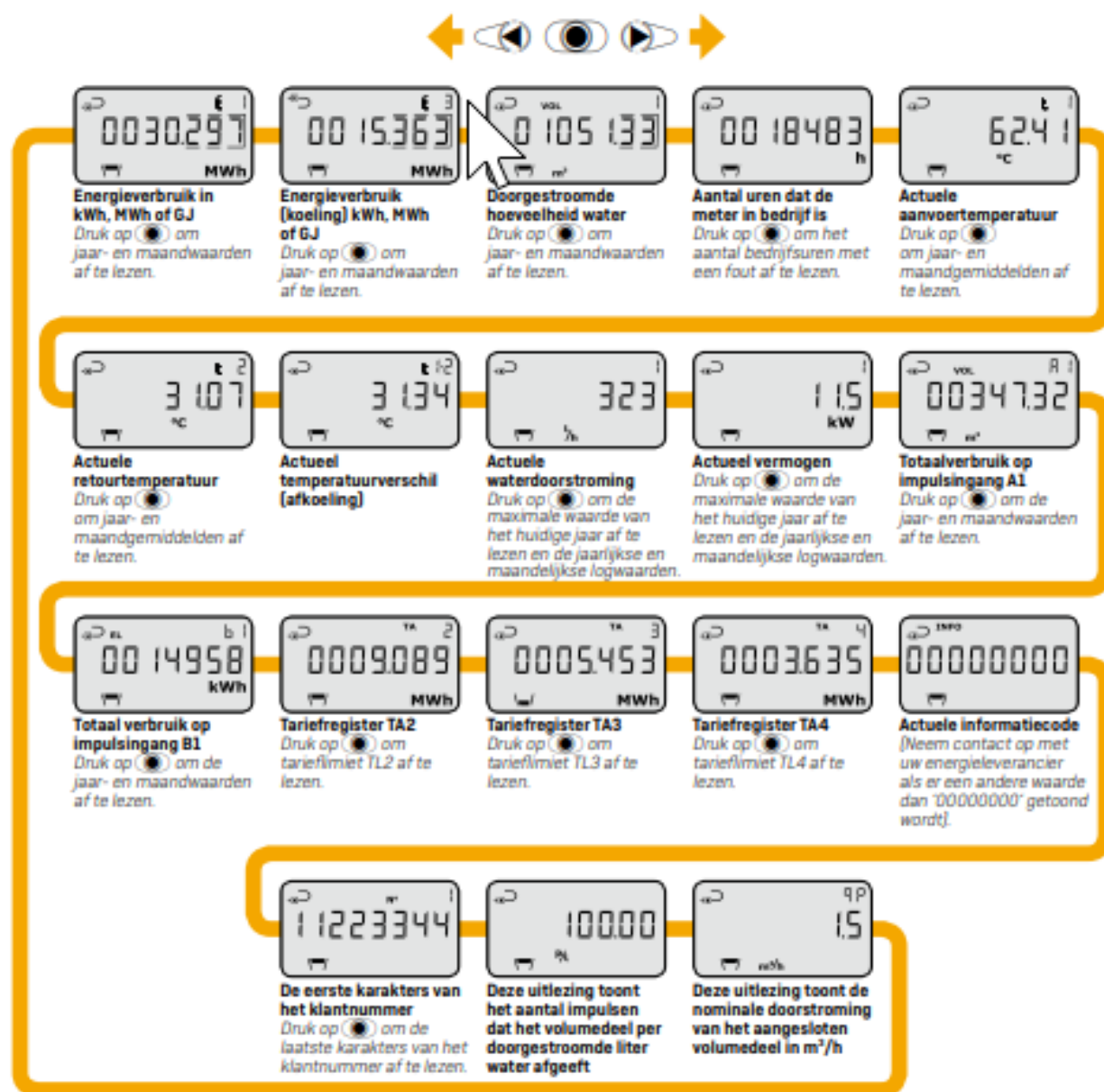
MULTICAL® 603 berekent het energieverbruik op basis van het door het volumedeel gemeten volume en het gemeten temperatuurverschil.

Uitlezingen in het display

Wanneer de pijlknoppen (◀ of ▶) worden ingedrukt, wordt er een nieuwe primaire uitlezing getoond in het display. De primaire knop (●) wordt gebruikt voor het oproepen van historische- en gemiddelde waarden en om terug te keren naar de primaire uitlezingen.

Vier minuten na de laatste keer dat de drukknop is ingedrukt, keert de meter automatisch terug naar de uitlezing die het energieverbruik toont.

Display uitlezingen



Display uitlezingen zijn gebaseerd op **DDD-code 310/610**. Op kamstrup.com vindt u een aantal interactieve gebruikershandleidingen gebaseerd op andere DDD-codes.