



Comfortabel wonen in Nieuwveense Landen

Praktische informatie over verwarmen,
verkoelen en warm water



MeppelEnergie



Inhoudsopgave

Aangenaam wonen met meer comfort	4
Collectief warmte-koudesysteem	6
Comfortkoeling	8
Vloerverwarming	10
Warm water	12
De prijs van warmte	14
24 uur service	16
In het kort	18



Wonen in
Nieuwveense Landen

Aangenaam wonen met meer comfort

's Zomers heerlijk koel, 's winters lekker warm en behaaglijk. Dat is een van de opvallendste voordelen van wonen in de nieuwe wijk Nieuwveense Landen. Net als wonen in een prettige, ruim opgezette woonwijk.

Op een paar minuten fietsen van het centrum bouwt Meppel de wijk Nieuwveense Landen. Het wordt een nieuwbouwwijk die past bij Meppel en die straks dezelfde prettige mix heeft van stad en dorp. Elke buurt krijgt vanzelfsprekend een eigen sfeer. Centrumwonen wordt een buurt met hofjes en pleintjes en krijgt daardoor een stads karakter. Een beetje dus zoals Meppel nu al is. Broeklanden sluit aan op het platteland en wordt een open, groene buurt met veel gras en water. Het heeft daardoor wat meer een dorpskarakter. Beide buurten worden ruim opgezet en bieden veel meer leefruimte dan veel andere nieuwbouwwijken.

Warmte en koude

In steeds meer nieuwbouwwijken wordt gekozen voor een collectief warmte-koudesysteem. Zo ook in Nieuwveense Landen. Vergeleken met een 'ouderwetse' nieuwbouwwijk zijn er eigenlijk alleen maar voordelen. Er is in huis meer comfort en u heeft geen cv-ketel meer nodig en dus geen onverwachte reparatie- en vervangingskosten. En u betaalt minder voor warmte dan bij een vergelijkbare, gas gestookte woning.

Toekomstgericht

Het collectieve warmte-koude systeem maakt het mogelijk om duurzame warmtebronnen toe te passen. Lokaal opgewekte duurzame energie kan daardoor worden gebruikt.

De huizen in Nieuwveense Landen worden niet allemaal tegelijk gebouwd, maar in fasen. Vandaar dat het warmte-koudesysteem ook meegroeit met de wijk. Het doel is om de CO2 uitstoot fors te verminderen en daarmee bij te dragen aan een beter milieu.

Handig om te weten

Natuurlijk zijn er een paar dingen die u weten moet als u in Nieuwveense Landen gaat bouwen of wonen. De belangrijkste zijn: hoe de levering van warmte is geregeld, wat dat betekent voor uw woning, hoe de warmwatervoorziening is en hoe het zit met koken. Op die vragen vindt u in deze brochure een helder antwoord.

Kijk voor meer informatie over Nieuwveense Landen op www.meppelwoont.nl.

Deze brochure wordt u aangeboden door MeppelEnergie. Uw warmte- en koudeleverancier voor Nieuwveense Landen.

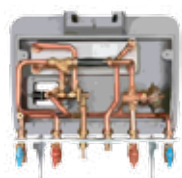
Kijk voor meer informatie over MeppelEnergie op www.meppelenergie.nl.

Collectief warmte-koudesysteem

De meeste woningen in Nederland worden verwarmd door een cv-ketel op aardgas. In Nieuwveense Landen is geen aardgasnet. Dit betekent dat de verwarming en de warmwatervoorziening op een andere manier geregeld zijn. In de buurt die als eerste wordt ontwikkeld, worden alle huizen aangesloten op een collectief warmte-koudesysteem. Dat werkt net zo goed en biedt bovendien meer comfort.

Hoe werkt het?

Uw woning wordt aangesloten op het collectief warmte-koudesysteem van MeppelEnergie. Daarvoor is een ondergronds leidingennet aangelegd. Het water in de leidingen van dit net wordt door de centrale installatie in de wijk verwarmd of gekoeld. De techniek die zorgt voor de temperatuur in huis en voor het warm water is wel anders, want uw huis heeft geen cv-ketel meer. Daarvoor in de plaats heeft u een afgifteset in de meterkast die ervoor zorgt dat er warmte en koude in uw woning wordt afgeleverd en dat er warm water is. In gebruik verandert er verder



Afgifteset

niet zoveel. Met de kamerthermostaat regelt u 's zomers en 's winters de binnentemperatuur. In de winter om het lekker warm te maken, in de zomer om uw huis te verkoelen. En net als altijd komt er warm water uit de warmwaterkraan als u die opendraait.

Warmtewisselaar

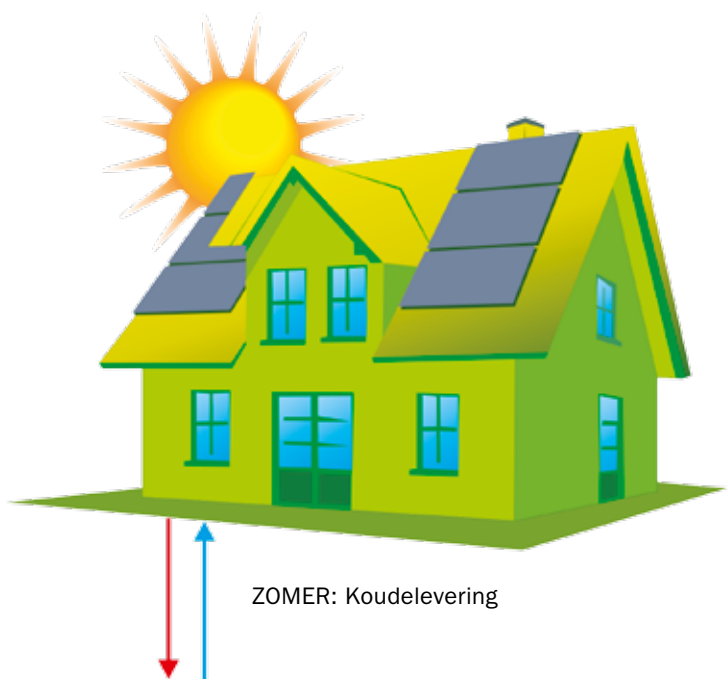
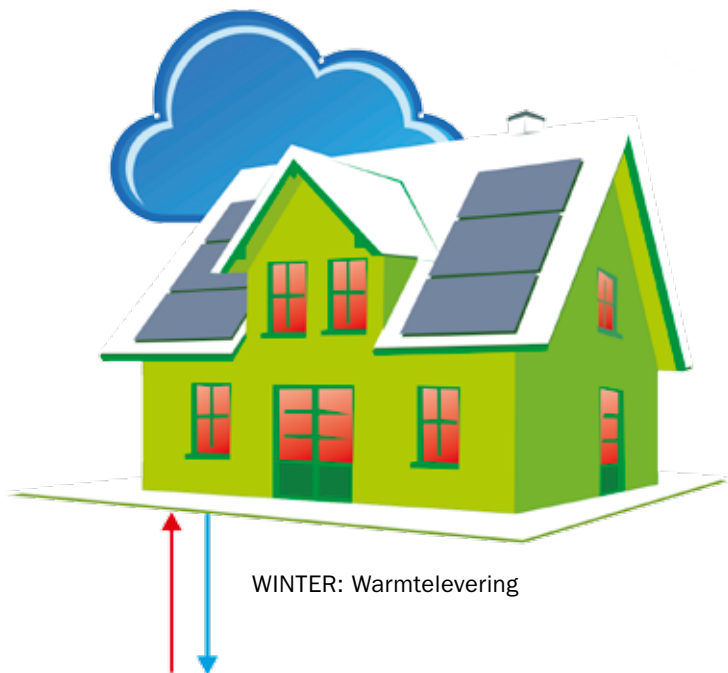
Het systeem werkt in grote lijnen zo. Vanuit de centrale installatie in de wijk wordt met ondergrondse leidingen warm water naar de afgifteset in uw woning getransporteerd. Via de warmtewisselaar in de afgifteset wordt de warmte overgedragen aan de verwarmingsinstallatie en de warmwatervoorziening. Als het water in het systeem zijn warmte via de warmtewisselaar heeft afgestaan aan uw verwarming of warmwatervoorziening, gaat het via een retourleiding terug naar de centrale installatie. Hier verwarmen of verkoelen we het water weer.

Verwarming en warm water

Dus als u de thermostaat hoger zet, of als de thermostaat aangeeft dat er warmte nodig is in huis, stroomt er warm water door de warmtewisselaar. Dit zorgt ervoor dat het water in uw verwarmingssysteem warmer wordt en daardoor wordt het ook in huis warmer. Iets dergelijks gebeurt er ook als u een warmwaterkraan opendraait. Er stroomt dan koud leidingwater langs de warmtewisselaar zodat het razendsnel wordt opgewarmd voor gebruik in douche, bad of keuken.

Elektrisch koken

Aangezien er geen aardgasnet in Nieuwveense Landen is, gaat koken daarom elektrisch. Dat is soms even wennen, daarna werkt het net zo makkelijk als koken op gas. U kunt kiezen uit drie verschillende systemen: keramisch, inductie of elektrisch koken. Zo vindt u altijd een kookplaat die bij u past.





Comfortkoeling

De verwarming maakt uw huis in de winter aangenaam warm en zorgt voor een prettig binnenklimaat. Ook in Nieuwveense Landen werkt dat zo. Maar er is een extra mogelijkheid die een normale verwarming niet heeft.

Een groot bijkomend voordeel van het collectief warmte-koudesysteem is dat u uw huis 's zomers kunt koelen met comfortkoeling. In plaats van warm water, stroomt er koud water door het verwarmingssysteem. De binnentemperatuur blijft dan op warme dagen een paar graden lager dan de buitentemperatuur. Het huis op deze manier verkoelen zorgt voor een aangenaam en comfortabel klimaat in uw woning, maar kan niet worden gezien als een aircosysteem.

De mogelijkheid om het huis te koelen is 's zomers automatisch beschikbaar. Daarnaast blijft het mogelijk om op een koude zomerdag uw huis gewoon te verwarmen. U kunt onbeperkt gebruik maken van "koude".

Vloerverwarming

Om uw huis te verwarmen en te verkoelen, is een verwarmingsinstallatie nodig. Die wordt aangesloten op de afgifteset. Welk verwarmingssysteem het beste past?

Bijna elk type verwarmingssysteem kan aangesloten worden, mits het geschikt is voor lage temperatuurverwarming en koeling. Via de afgifteset wordt het water in het verwarmingssysteem opgewarmd tot maximaal 40 graden. Dat is meer dan voldoende om het ook op de koudste winterdagen heerlijk warm te hebben. Maar het vraagt om een verwarmingssysteem dat hier goed op aansluit. Vloerverwarming is een goede optie. Vloerverwarming is zuinig en comfortabel, en omdat de warmte via de vloer wordt afgegeven, hebt u optimale vrijheid om uw huis naar eigen inzicht in te richten. Vloerverwarming geeft ook een goed resultaat als u 's zomers comfortkoeling gebruikt.

Gezond binnenklimaat

Nog een voordeel van vloerverwarming is dat het binnenklimaat gezonder is. Er zijn minder luchtstromen en daardoor is er ook veel minder stof in de lucht. De warmte is minder droog en heerlijk gelijkmatig. Vloerverwarming werkt het prettigst en het voordeligst als u de binnentemperatuur min of meer constant houdt. Verschil maken tussen dag- en nachttemperatuur is niet meer nodig en ook als u de hele dag weg bent hoeft de verwarming niet meer lager. In huis is het daardoor altijd

aangenaam. Tot slot is vloerverwarming een zuinig systeem dat efficiënt omgaat met warmte en dus ook met uw portemonnee.

Convectoren

Moderne convectoren zijn geschikt voor gebruik met lage temperatuurverwarming. Convectoren verwarmen een ruimte door een warme luchtstroom te creëren. Dit wordt ondersteund door een ingebouwde ventilator. Moderne convectoren worden regelmatig toegepast in combinatie met vloerverwarming. Ook zijn ze gemakkelijk in het interieur weg te werken.

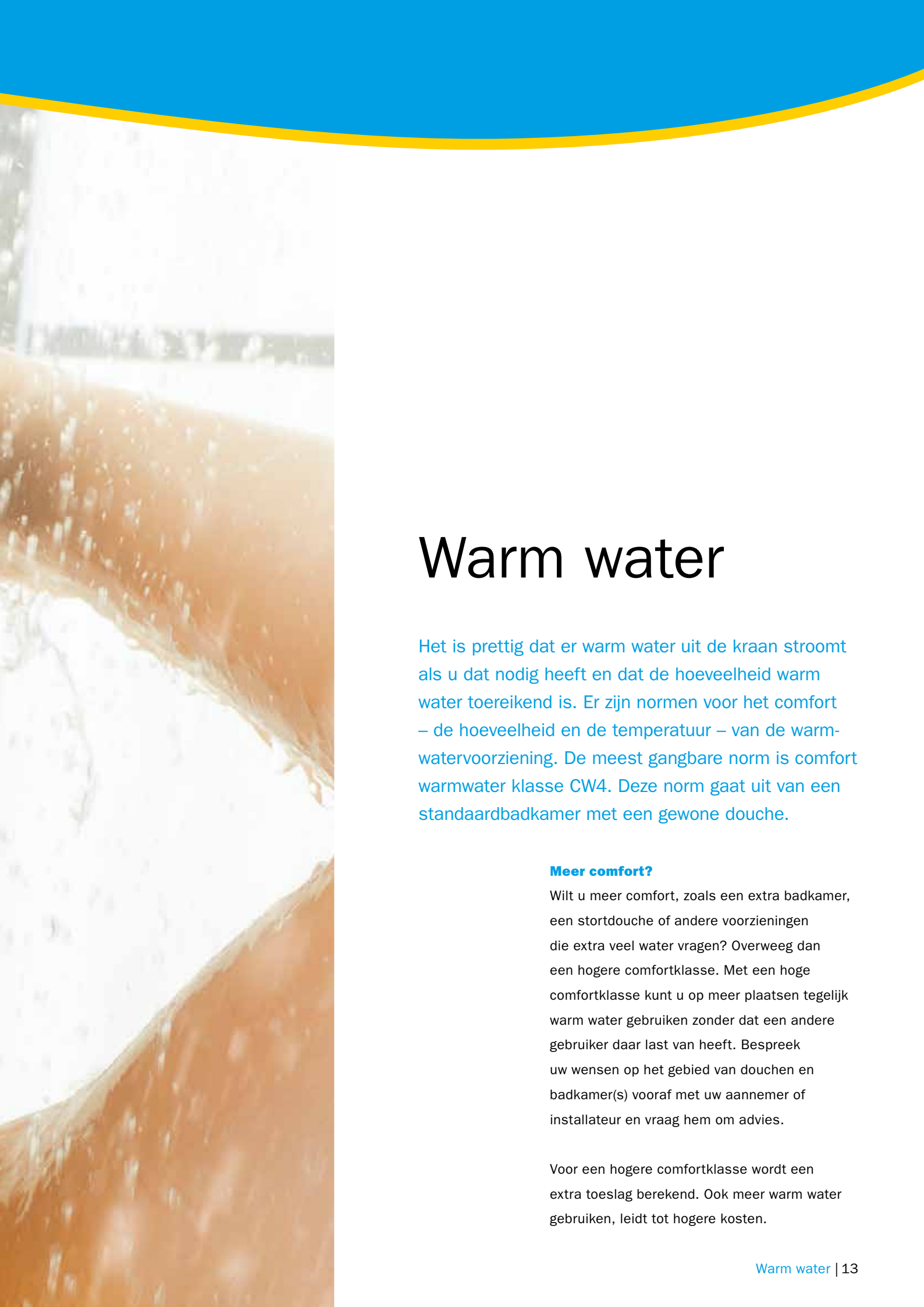
Vloerkeuze

Stem bij de inrichting van uw huis uw vloerkeuze af op het type verwarmingssysteem. Bij vloerverwarming is het belangrijk een vloerkeuze te kiezen die de temperatuur van de vloer optimaal doorlaat. Gebruik daarom geen sterk isolerend tapijt. Natuursteen, parket, linoleum en laminaat geven meestal wel een goed resultaat. Kies ook dan een variant die geschikt is voor vloerverwarming (-en koeling) op basis van lage temperatuurverwarming.

Laat u vooraf altijd informeren door de aannemer of installateur die verantwoordelijk is voor de verwarmingsinstallatie in uw huis. Ook de leverancier van uw vloerkeuze kan u helpen bij het maken van de juiste keuze.







Warm water

Het is prettig dat er warm water uit de kraan stroomt als u dat nodig heeft en dat de hoeveelheid warm water toereikend is. Er zijn normen voor het comfort – de hoeveelheid en de temperatuur – van de warmwatervoorziening. De meest gangbare norm is comfort warmwater klasse CW4. Deze norm gaat uit van een standaardbadkamer met een gewone douche.

Meer comfort?

Wilt u meer comfort, zoals een extra badkamer, een stortdouche of andere voorzieningen die extra veel water vragen? Overweeg dan een hogere comfortklasse. Met een hoge comfortklasse kunt u op meer plaatsen tegelijk warm water gebruiken zonder dat een andere gebruiker daar last van heeft. Bespreek uw wensen op het gebied van douchen en badkamer(s) vooraf met uw aannemer of installateur en vraag hem om advies.

Voor een hogere comfortklasse wordt een extra toeslag berekend. Ook meer warm water gebruiken, leidt tot hogere kosten.

De prijs van warmte

Ieder huis heeft een eigen energiemeter die bijhoudt hoeveel warmte u gebruikt voor verwarming en het warme water. De meeteenheid die daarvoor gebruikt wordt is de gigajoule*. U betaalt voor de warmte die u afneemt, daarnaast betaalt u vastrecht voor het onderhoud en het beheer van het systeem. Ook voor het gebruik van de comfortkoeling geldt een laag vast tarief per maand, daarvoor mag u zoveel koeling afnemen als u wilt.

Bij MeppelEnergie bent u onder gelijkwaardig verbruiksgedrag goedkoper uit. Bovendien kunt u beschikken over koeling. De prijzen en de leveringsvoorwaarden die MeppelEnergie hanteert voldoen aan alle gangbare wettelijke regels.

Voorschot en jaarafrekening

Vanaf het moment dat de sleuteloverdracht heeft plaatsgevonden, betaalt u maandelijks een vast bedrag als voorschot. Jaarlijks volgt

een afrekening. Hoeveel u betaalt, hangt vooral af van hoeveel warmte u afneemt. Per huishouden en per woning kan dat verschillen. U betaalt minder voor uw warmteverbruik dan bij een vergelijkbare, op gas gestookte woning.

Bent u de eerste bewoner? Houdt u dan rekening met een hoger warmteverbruik in de eerste stookjaren. In een nieuwbouwwoning zit nog veel vocht, daarom is er tijdelijk meer warmte nodig om het huis te verwarmen.

Overige kosten

Voor uw eigen gebruik van water, elektriciteit, telefoon, kabel en glasvezel ontvangt u aparte nota's van de verschillende leveranciers.

** De gigajoule (symbool GJ) is een eenheid om energie te meten. Een gigajoule warmte is ruwweg vergelijkbaar met de warmte die wordt opgewekt door 35 m³ gas.*





Aansluitvoorwaarden!

Laat u zelf een huis bouwen? Vraag MeppelEnergie om de aansluitvoorwaarden, u weet dan zeker dat uw huis op de juiste manier wordt aangesloten op het collectief warmte-koudesysteem.

ONTZORGEN: 24 uur service van MeppelEnergie

Het warmte-koudesysteem in Nieuwveense Landen wordt aangelegd en onderhouden door MeppelEnergie. MeppelEnergie heeft zich volledig toegelegd op het ontwikkelen, bouwen, beheren en onderhouden van warmte-koudesystemen. Als regionale onderneming weet MeppelEnergie wat er leeft in de streek en kan ze snel inspelen op vragen en veranderende wensen.

MeppelEnergie is verantwoordelijk voor een goede en betrouwbare werking van het hele systeem en ontzorgt u als bewoner. Dat omvat alles wat er in de centrale installatie gebeurt en alle leidingen die door de wijk lopen. Ook de warmtemeter en de afgifteset in uw huis vallen onder de verantwoordelijkheid van MeppelEnergie.

24 uur service

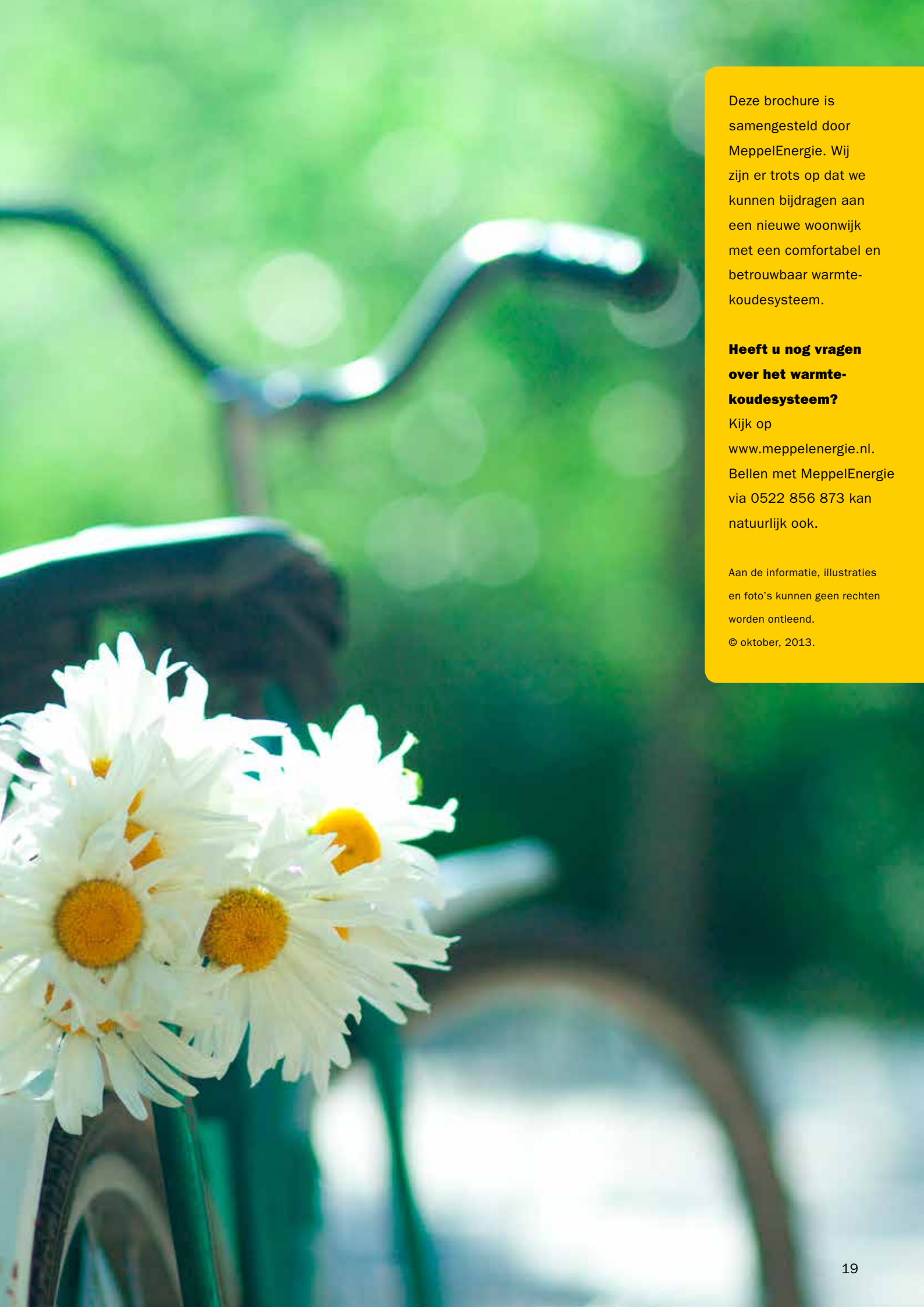
Het warmte-koudesysteem is zeer betrouwbaar en wordt 24 uur per dag op afstand gemonitord. Is er onverhoopt toch een storing, dan weet MeppelEnergie dat meestal als eerste. Er wordt dan vanzelfsprekend direct aan een oplossing gewerkt. Voor u als gebruiker is MeppelEnergie 24 uur per dag bereikbaar.

De thermostaat, de buizen en regelknoppen van de vloerverwarming en/of de convectoren in uw huis zijn onderdelen van uw verwarmingsinstallatie en vallen niet onder de verantwoordelijkheid van MeppelEnergie. Voor vragen hierover neemt u contact op met de corporatie, de ontwikkelaar, de installateur of uw onderhoudsservice.

In het kort

Het dagelijks gebruik van het warmte-koudesysteem is heerlijk comfortabel en eenvoudig.

- Met de kamerthermostaat regelt u 's zomers én 's winters de binnentemperatuur.
- Uw huis heeft een afgifteset in plaats van een cv-ketel. Deze zorgt voor de overdracht van warmte aan het verwarmingssysteem en de warmwatervoorziening in uw woning.
- Het warmte-koudesysteem is veilig, betrouwbaar en maakt het mogelijk om duurzame warmtebronnen toe te passen.
- Doel is om de CO₂ uitstoot fors te verminderen en daarmee bij te dragen aan een beter milieu.
- 's Zomers gebruikt u comfortkoeling om op warme dagen de binnentemperatuur laag te houden.
- U betaalt alleen voor de warmte die u afneemt, plus een bedrag voor vastrecht. Voor onbeperkt gebruik van de comfortkoeling betaalt u alleen vastrecht.
- Vloerverwarming sluit goed aan op het warmte-koudesysteem in de wijk. Doordat radiatoren niet meer nodig zijn, hebt u maximale vrijheid om uw woning in te richten en er is minder zwevend stof.
- Er is geen aardgasnetwerk, u kookt daarom elektrisch.
- MeppelEnergie legt het warmte-koudesysteem in de wijk aan en blijft het beheren. Er is een 24-uursservice en een back-upstelsel.
- MeppelEnergie is verantwoordelijk voor het onderhoud van het systeem, de afgifteset en de energiemeter. Uw installateur is verantwoordelijk voor alle onderdelen van de verwarmingsinstallatie in huis, zoals thermostaten, vloerverwarming of convectoren.
- U betaalt minder dan bij een vergelijkbare, op gas gestookte woning.



Deze brochure is samengesteld door MeppelEnergie. Wij zijn er trots op dat we kunnen bijdragen aan een nieuwe woonwijk met een comfortabel en betrouwbaar warmte-koudesysteem.

Heeft u nog vragen over het warmte-koudesysteem?

Kijk op www.meppelenergie.nl. Bellen met MeppelEnergie via 0522 856 873 kan natuurlijk ook.

Aan de informatie, illustraties en foto's kunnen geen rechten worden ontleend.

© oktober, 2013.

Contactgegevens

MeppelEnergie

Setheweg 1, 7942 LA Meppel

Postbus 18, 7940 AA Meppel

Telefoon: 0522 856 873

www.meppelenergie.nl

info@meppelenergie.nl

